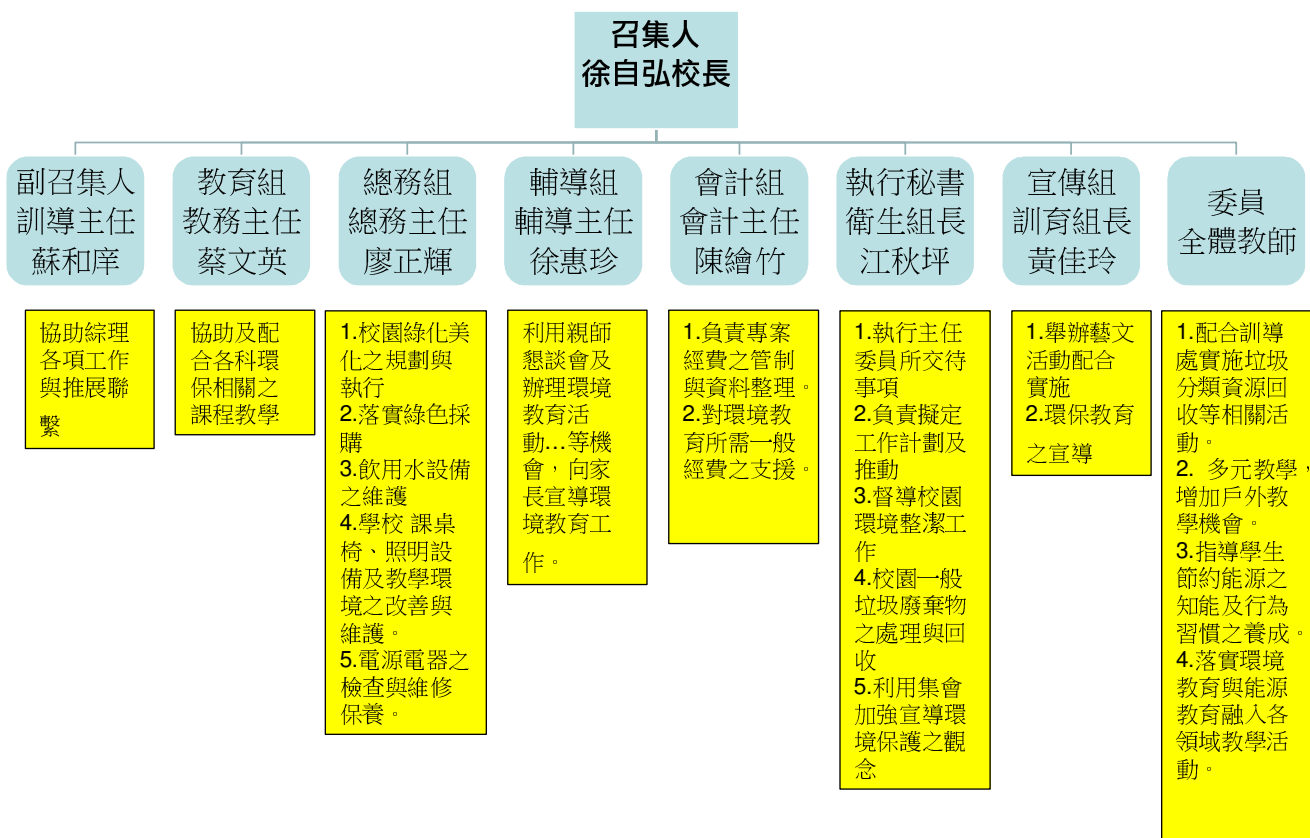


同安國小環境教育小組組織圖



同安國小實施永續校園及環境教育人力配置

計畫職稱	姓名	本校所屬單位及職稱	在本計畫之工作項目
計畫主持人	徐自弘	校長	研擬並主持計畫
協同主持人	蔡文英	教務主任	研究策劃，督導計畫執行，並協助行政協調
協同主持人	蘇和庠	訓導主任	研究策劃，督導計畫執行，並協助行政協調
協同主持人	徐惠珍	輔導主任	研究策劃，督導計畫執行，並協助行政協調

協同主持人	廖正輝	總務主任	研究策劃，督導計畫執行，並協助行政協調
協同主持人	廖芝慧	人事主任	研究策劃，督導計畫執行，並協助行政協調
協同主持人	陳繪竹	會計主任	研究策劃，督導計畫執行，並協助行政協調
協同主持人	江秋坪	衛生組長	研究策劃，督導計畫執行，並協助行政協調
協同主持人	王進德	體育組長	研究策劃，督導計畫執行，並協助行政協調
協同主持人	洪美齡	教學組長	研究策劃，督導計畫執行，並協助行政協調
研究人員	宋青和	資訊組長	協助永續網路網頁製作及維護
研究人員	自然科教師	教學農園負責教師	研究策劃，督導計畫執行，並協助行政協調
研究人員	自然領域召集人	自然科教師	研究策劃，督導計畫執行，並協助行政協調
研究人員	林金慧	一年級學年主任	協助永續校園指導與家長聯繫及健康服務
研究人員	黃素青	二年級學年主任	協助永續校園指導與家長聯繫及健康服務
研究人員	陳鈺生	三年級學年主任	協助永續校園指導與家長聯繫及健康服務
研究人員	羅瑞珍	四年級學年主任	協助永續校園指導與家長聯繫及健康服務
研究人員	劉懿慧	五年級學年主任	協助永續校園指導與家長聯繫及健康服務
研究人員	賴妙玲	六年級學年主任	協助永續校園指導與家長聯繫及健康服務
研究人員	江明程	學生代表-自治市長	協助辦理學生需求評估與活動及協助班級與行政單位之聯繫
研究人員	于愷蓉	學生代表-自治副市長	協助辦理學生需求評估與活動及協助班級與行政單位之聯繫
研究人員	羅苡禎	學生代表-自治副市長	協助辦理學生需求評估與活動及協助班級與行政單位之

			聯繫
研究人員	李勇志	家長代表	協助各項活動之推展及整合 社團人力協助推展環境教育
研究人員	鄭菁菁	志工大隊長	協助各項活動之推展及整合 社團人力協助推展環境教育
研究人員	里長	社區里長代表	協助各項活動之推展及整合 社區人力協助環境教育